



Panama Reise planen in 5 Schritten

Die Planung für Ihre perfekte Panama Reise beginnen Sie ganz einfach mithilfe unserer Anleitung. In fünf Schritten erfahren Sie, was Sie für Ihre Reise nach Panama wissen und beachten sollten. Dazu gehören die Wahl der besten Reisezeit und passenden Reisedauer, der attraktivsten Flugverbindungen und natürlich der idealen Route sowie die Vielfalt der Möglichkeiten, in Panama zu übernachten.

Mit unserer kurzen Anleitung möchten wir Ihnen einen ersten Überblick über Ihr Reiseland Panama geben. Für die Detailplanung Ihrer Rundreise – ob individuell, mit dem Mietwagen oder in der Kleingruppe – nutzen Sie unseren [Online-Reiseplaner](#) oder [kontaktieren Sie uns telefonisch oder per E-Mail](#).

1. Beste Reisezeit für Panama

Das Klima in Panama ist tropisch. Die Temperaturen liegen ganzjährig zwischen 29 und 32 Grad. In höheren Lagen sind die Temperaturen frühlingshaft und die Nächte können auch mal frisch werden.

Grundsätzlich ist Panama ein Urlaubsland, in das Sie das ganze Jahr über reisen können. Dennoch beschränkt sich die Hauptsaison auf die Monate von Dezember bis April. Denn in dieser Zeit ist Trockenzeit. Die Trockenzeit ist auf der Pazifikseite ausgeprägter als auf der Karibikseite. In der Karibik gibt es keine spezifische Regenzeit. Stattdessen wird in regenreiche und regenarme Monate unterschieden.

Wir sprechen von der Regenzeit gerne als Grüne Zeit. Die Sonne zeigt sich auch während dieser Zeit vor allem vormittags sehr häufig. Die Regenschauer sind zumeist kurz und heftig. Die Natur bietet die besten Argumente für eine Reise in der Grünen Zeit: Sie präsentiert sich sattgrün und die Flüsse führen Wasser im Überfluss – perfekte Bedingungen für Rafting-Abenteuer! Während der Grünen Zeit, zwischen Juli und Oktober, finden sich an der Pazifikküste jährlich etwa 2000 vorbeiziehende Buckelwale ein. Sie gebären hier und bleiben mit den Kälbern die ersten Wochen in den geschützten Buchten. Es bieten sich grossartige Möglichkeiten, die Wale zu beobachten. Daneben liefern die unvergleichbar günstigen Übernachtungspreise in den meisten Hotels einen entscheidenden Vorteil für eine Reise in der Grünen Zeit.

Gut zu wissen ist auch, dass im beliebten Strandparadies von Bocas del Toro September und Oktober, neben Februar und März, zu den trockensten Monaten im Jahr gehören. Mit Hurrikans ist hier, anders als an den meisten anderen Orten der Karibik, zu dieser Zeit nicht zu rechnen.



Legen Sie einfach bei Reisen von Mai bis Oktober den Schwerpunkt nicht auf Strand- und Badeferien. Das wäre in Panama sowieso schade (auch zur Trockenzeit)! Panama bietet ausser den vielen unterschiedlichen Arten von Stränden vor allem einen reizvollen Mix aus Kultur, Geschichte und Natur. So könnte das abwechslungsreiche Programm einer Panama-Reise die pulsierende Metropole Panama City, die hochmoderne Technik des Panamakanals und die vielfältige Natur mit Nebel- und Regenwäldern, Vulkanen und Berggebieten beinhalten. Dazu gehört ein Einblick in die verschiedenen indigenen Kulturen wie auch in die interessante Geschichte Panamas, bestehend aus der geohistorischen Bedeutung als Landbrücke zwischen zwei Kontinenten, präkolumbianischer Besiedlung und Kolonialgeschichte.

Für Karneval oder Festivals, während der Osterwoche sowie über Weihnachten und Neujahr lohnt es sich, früh zu reservieren. Die meisten schönen Hotels sind klein und die wenigen Zimmer jeweils schnell ausgebucht.

2. Ideale Reisedauer für Panama

Von Europa aus beträgt die Flugzeit nach Panama mindestens 11 bis 15 Stunden. Auch wenn Panama ein eher kleines Land ist, empfehlen wir, als absolutes Minimum 14 Tage vorzusehen. Optimal für eine gute, individuelle Panama-Reise sind aber 18 bis 21 Tage oder sogar noch mehr. Nur dann kann die Rundreise alle Aspekte und Facetten des Landes einbeziehen und Dschungel, Nationalparks, Tierwelt, Abenteuer sowie der Kultur Panamas gerecht werden.

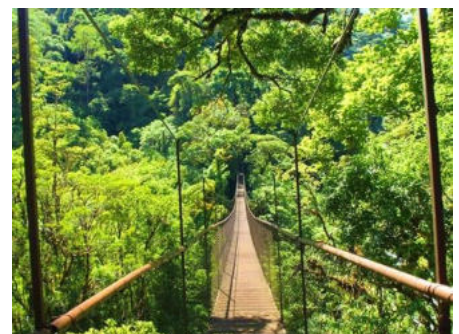
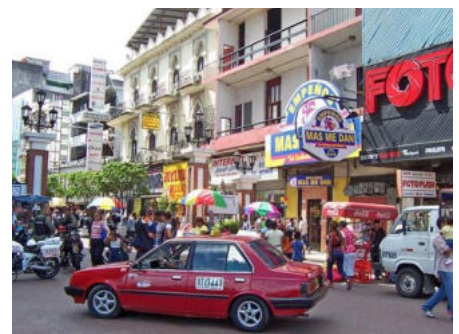
Je weniger Zeit Ihnen zur Verfügung steht, desto eher überwiegen die Vorteile einer geführten Reise. Privat geführte Reisen, aber auch unsere Kleingruppenreisen, bieten mit einem kompakten Programm die Möglichkeit, auch in kurzer Zeit Vieles zu erleben und zu erfahren.

Die einzigartige Lage Panamas, als Verbindung zwischen Zentral- und Südamerika, erlaubt verschiedene Länderkombinationen. Panama City ist zudem Dreh- und Angelpunkt, von dem aus Sie Kurtouren und Tagesausflüge innerhalb des Landes unternehmen können. Der internationale Flughafen bietet täglich Verbindungen in alle Länder Lateinamerikas und der Karibik.

3. Beste Flugverbindungen nach Panama

Flugverbindungen von Europa nach Panama gibt es täglich. Die besten Verbindungen ab der Schweiz bieten - ohne Transit mit obligatorischer, und deshalb oft lästiger Einreise in die USA - die Fluggesellschaften Lufthansa ab/via Frankfurt, KLM/Air France via Amsterdam oder Paris, Air Europa und Iberia via Madrid, Edelweiss/Copa via San José sowie Avianca ab/via München oder Bogotá.

Wer Panama mit anderen Ländern in Mittel- und Südamerika kombinieren möchte, für den sind Gabelflüge eine beliebte Option. Das bedeutet, dass auf dem Hin- und Rückflug unterschiedliche Flughäfen angesteuert werden.



Wir arbeiten eng mit sämtlichen Fluggesellschaften zusammen. Gerne prüfen wir für Sie unverbindlich mögliche Flugverbindungen, Verfügbarkeiten und Preise. Teilen Sie uns dafür einfach Ihren gewünschten Abflugort, Ihre Wunschdaten und die Namen aller Reisenden (gemäss Reisepass) sowie die Geburtsdaten mit. So können wir passende Flüge für Sie kurzzeitig reservieren und den Preis garantieren. Dieser Service ist kostenlos und für Sie unverbindlich.

4. Reisearten für Panama

In Panama stehen Ihnen vier unterschiedliche Reisearten mit interessanten Kombinationsmöglichkeiten zur Auswahl. Dabei unterscheiden sich die Reisearten in Bezug auf Reisebudget, Flexibilität, gewünschte Exklusivität sowie Informationsgehalt durch lokale Reiseleiter. So findet jede/r, unabhängig davon, ob Alleinreisende/r, Paare, Freunde oder Familien mit Kindern, die passende Reiseart. In unserem [Reiseplaner](#) haben wir viele [Reisevorschläge für Panama](#) zusammengestellt.

A) Kleingruppenreise - Deutsch sprechender Reiseleiter, preiswert reisen

Unsere [Kleingruppenreisen in Panama](#), auch Zubucherreisen genannt, werden vor Ort von lokalen, Deutsch sprechenden Reiseleitern begleitet. Von Ihren Guides erfahren Sie unterwegs viele Geschichten und Hintergründe und erhalten reichlich Insider-Tipps. Bei Rundreisen, die einen Inlandsflug beinhalten, wechselt der Reiseleiter. So profitieren Sie zum einen von den lokalen Reiseleitern, die auf ihre Region spezialisiert sind. Zum anderen bleibt die Reise preisgünstig, da keine Flugkosten für die Reiseleitung entstehen.

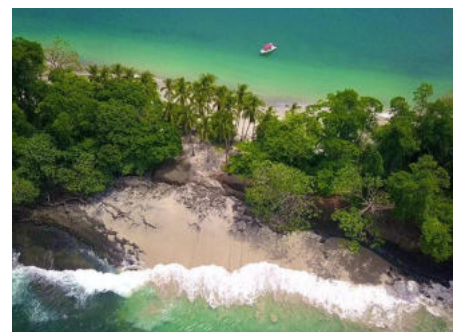
Kleingruppenreisen sind nicht nur eine preiswerte Art zu reisen. Sie gelten auch als eine der sichersten Reisearten. Die Reisen finden an fixen Abfahrtsdaten statt. Sie beinhalten gute Mittelklassehotels und ein interessantes Ausflugsprogramm. Die Gruppengrösse ist auf maximal 14 Teilnehmer begrenzt. Die meisten Gruppen finden jedoch nur mit 2 bis 8 Personen statt.

B) Privatreise – volle Flexibilität, Deutsch sprechend geführt, exklusiv

Das Besondere der [Privatreise in Panama](#) ist, dass sich Reiseroute, Reisedauer und die Wahl der Unterkünfte sowie das tägliche Ausflugsprogramm ganz nach Ihren persönlichen Wünschen richtet. Ein privater Fahrer und ihr persönlicher Reiseleiter begleitet Sie durch Panama. Der Preis der Privatreise liegt höher als der anderer Reisearten. Dafür erhalten Sie volle Flexibilität bei der Reiseplanung. Wählen Sie die Hotels ganz nach Ihrem Geschmack aus, zum Beispiel besondere Boutique-Hotels, exklusive Overwater-Bungalows, Eco Lodges oder persönliche Bed & Breakfast Hotels im Landesinneren.

C) Mietwagenreise – individuell und flexibel, ohne Reiseleiter

Die Mietwagenreise zählt zu den beliebtesten und preisgünstigsten Reisearten in Panama. Der Grund hierfür ist das hohe Mass an Individualität und Flexibilität, dass jede Mietwagenreise bietet. Als Selbstfahrer entdecken Sie Panama auf eigene Faust, ohne Begleitung lokaler Reiseleiter. Stattdessen bekommen Sie von uns ein Reiseprogramm mit Vorschlägen für Ausflüge unterwegs, entscheiden aber spontan vor Ort, was Sie unternehmen möchten. Auch die Auswahl der Hotels treffen Sie im Vorfeld Ihrer Reise ganz nach Ihren persönlichen Vorlieben. Eine Auswahl von individuell anpassbaren [Mietwagenreisen in Panama](#) haben wir im [Reiseplaner](#) für Sie zusammengestellt.



Die Infrastruktur für eine individuelle Tour mit dem eigenen Mietwagen ist ideal. Die öffentlichen Strassen Panamas sind normalerweise in einem guten, befahrbaren Zustand. Lediglich bei Touren in besonders abgelegene Regionen zur Regenzeit empfiehlt sich ein Allradfahrzeug. Anderenfalls genügt ein normales Fahrzeug.

Die Mietwagen sind in der Regel nicht älter als ein bis zwei Jahre und sind mit moderner Technik und neuesten Sicherheitsstandards ausgestattet. Zum Mietwagen buchen wir für Sie neben der obligatorischen Basisversicherung (CDW – Collision Damage Waiver, LDW – Loss Damage Waiver und TPC – Third Party Coverage) eine Zusatzversicherung (DW) zum Ausschluss der Selbstbeteiligung. Optional sind Glas- und Reifen- sowie eine Insassenversicherung buchbar. Kindersitze empfehlen wir mitzunehmen oder gegen Gebühr zu mieten. Es kann auch ein MIFI, ein mobiler Hotspot, gemietet werden. Alternativ kann eine SIM-Karte vor Ort erworben werden. Allerdings kommt man auch mit vorab aufs Smartphone geladenen Offline-Karten gut zurecht. So finden Google Maps oder die App Waze sogar Unterkünfte und Tourenanbieter, die keine Anschrift haben.

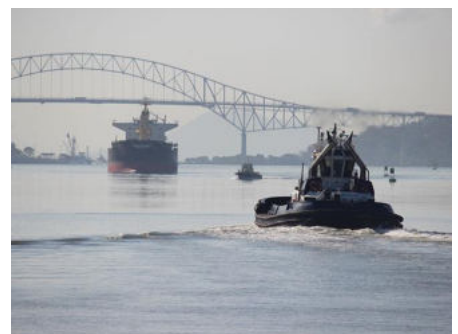
Die Mietwagenreisen starten immer in Panama City, müssen aber nicht dort enden. Zu Beginn lohnt sich ein Aufenthalt von zwei bis drei Nächten in der Hauptstadt. Vielleicht möchten Sie einen geführten Rundgang unternehmen? Auch eine Teil- oder komplette Durchquerung des Panamakanals, ein Ausflug zu den Emberá-Indianern oder eine historische Zugfahrt können wir auf Wunsch organisieren. Mit dem Mietwagen führt die beliebteste Route dann über die Panamericana und durch die Cordillera de Talamanca nach Almirante. Hier können Sie Ihren Mietwagen gegen Gebühr abgeben und per Boot auf das Bocas del Toro Archipel übersetzen.

D) Kurztrips & Mietwagenreise - preiswert, flexibel & Top-Erlebnis

Ein besonderer Tipp: Allen, die gerne unabhängig und selbständig mit dem Mietwagen reisen, aber nicht auf ein Erlebnis der ganz besonderen Art verzichten möchten, empfehlen wir, die Mietwagenreise mit speziellen Erlebnissen und Lodge-Aufenthalten zu kombinieren.

Das könnte eine abenteuerliche Bootstour auf dem Gatunsee sein, mit oder ohne Übernachtung in der Wildnis, zum Beispiel in einem Emberá-Dorf. Oder eine Kanaldurchquerung auf einer exklusiven Yacht. Auch ein Helikopterflug über Panama City ist sicher ein exklusives Erlebnis. Eindrucksvoll ist auch das Beobachten der Wale an den Perleninseln, das Schnorcheln bei den San Blas Inseln oder ein Trekking im unberührten Dschungel des Darién Nationalparks. Dabei begleitet Sie selbstverständlich ein erfahrener Reiseleiter.

Fast immer ist Panama City Ausgangspunkt zu spektakulären Erlebnissen. Daher können die Kurztrips und Ausflüge sowohl vor als auch nach der Mietwagenreise unternommen werden. Aber auch unterwegs im Land können zahlreiche Ausflüge vorgebucht werden. Dazu gehören beispielsweise die Isla Coiba Schnorcheltour, aufregende Wanderungen, der Besuch einer Kaffeeplantage in der Bergwelt von Boquete oder Entdeckungstouren mit dem Boot, Kajak oder dem Fahrrad in Bocas del Toro.



E) Flexi Drive - ultimative Flexibilität zum Tiefstpreis

Ist die Mietwagenreise für Sie immer noch nicht flexibel genug? Wenn Sie erst vor Ort entscheiden wollen, wo Sie übernachten und wo es am nächsten Tag hingehet, ist unser Flexi Drive Programm die beste Wahl für Sie.

Beim Flexi Drive werden der Transfer bei Ankunft, die Startnacht in Panama City und der Mietwagen fest gebucht. Dazu erhalten Sie eine frei wählbare Anzahl an offenen Hotelgutscheinen sowie ein Leih-Mobiltelefon. Die Gutscheine lösen Sie unterwegs in derzeit 40 in ganz Panama verteilten Hotels ein. Auch hier empfehlen wir eine Kombination mit zwei bis drei besonderen Erlebnissen am Anfang oder am Ende als Höhepunkte der Reise. Diese sollten bereits im Voraus fest gebucht werden.

F) Individualreise – ohne Reiseleiter, aber mit allen Hotels & Transporten

Individualreisen sind eine geniale Reiseart für Reisende, die zwar nicht selbst mit dem Mietwagen fahren möchten, aber dennoch auf eigene Faust unterwegs sein wollen. Alle Transporte – von Ankunft bis Abflug – sind bereits organisiert. Sie werden in Form von privaten oder kollektiven Landtransfers, im Boot oder mit kurzen Inlandsflügen durchgeführt. Dies klappt am besten auf den beliebten Strecken und zwischen bekannten Orten, da nur diese über regelmässige und garantierte Verbindungen verfügen.

Die Individualreise kommt ohne die Begleitung durch einen lokalen Reiseleiter aus. Lediglich bei Ankunft in Panama empfehlen wir das Treffen mit einem Guide, der Sie kompetent in Ihr Reiseland einführt. Ihre Unterkünfte können Sie frei wählen und auf Wunsch auch ein Ausflugsprogramm hinzufügen.

In unserem [Online-Reiseplaner](#) finden Sie als [Beispiel für eine Individualreise die «Viva Panama»](#). Neben den Transporten und der Einführung durch einen lokalen Reiseleiter runden verschiedene Aktivitäten das Reiseprogramm ab.

G) Kombination der Reisearten

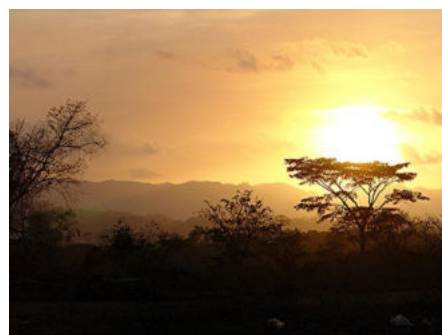
Besonders abwechslungsreich ist die Kombination der verschiedensten Reisearten. Ergänzt um die Möglichkeit, Panama mit seinen Nachbarländern zu verbinden, ergibt sich eine Vielzahl von Optionen. Teilen Sie Ihre Ideen mit uns! Wir stellen Ihnen gern das passende Reiseprogramm zusammen.

5. Hoteltipps für Panama

Inzwischen sind Sie mitten in der Planung Ihrer Panama-Reise angekommen. Vielleicht haben Sie sich bereits überlegt, welche Reisezeit und welche Reiseart zu Ihren Vorstellungen passt. Dann gilt es nun, die Auswahl der Hotels und Lodges zu treffen. Bei Kleingruppenreisen sind diese bereits vorgegeben. Bei allen anderen Reisearten haben Sie jedoch die freie Wahl. Dazu möchten wir Ihnen ein paar Tipps geben und einige Empfehlungen aussprechen.

Auf unserer Website stellen wir Ihnen unter der Rubrik [Hotels](#) unsere Favoriten vor. In unserem [Online-Reiseplaner](#) können Sie an jedem Etappenort Ihr bevorzugtes Hotel auswählen.

Von einfachen, aber persönlichen und hübschen Bed & Breakfasts über schöne und besondere Hotels der gehobenen Mittelklasse, Hotels mit direktem Strand- oder Wasserzugang, Boutique-Hotels und kleinen Perlen mit nur ganz wenigen Zimmern bis hin zum Luxushotel, Segelboot oder Zelt im Urwald findet sich in Panama für jeden Geschmack das Richtige.



Gut und preislich ausgeglichen ist ein gesunder Mix verschiedener Unterkünfte. Wählen Sie eine besondere Unterkunft dort, wo es sich lohnt, und eine etwas einfachere dort, wo Sie nur auf der Durchreise sind.

Im Luxus-Segment gibt es im aufstrebenden Panama immer wieder schicke Neueröffnungen von Hotels oder Lodges, die sich im internationalen Vergleich sehen lassen können.

Vor allem in der Hauptstadt gibt es zu hervorragenden Preisen junge und frische Luxusoasen wie das «W Panama» in der Innenstadt oder das «**Central Hotel**» im Kolonialstil im quirligen Casco Viejo.

Neue Regionen werden stetig erschlossen. So befindet sich zum Beispiel ein grossartiges Nebelwald Hotel nahe Volcan, an der Grenze zum Nationalpark La Amistad: die Mount Totumas Cloud Forest Lodge.

Mit Panama City und Umgebung ist die einzige Region des Landes mit grossen Hotels dann schon genannt. An der Pazifikküste nahe der Hauptstadt gibt es zwar noch grosse Strandhotels amerikanischer Ketten. Je weiter man sich jedoch von der Hauptstadt entfernt, umso kleiner und idyllischer werden auch die Orte und Unterkünfte. Panama ist, vor allem, wenn man die Hauptrouten ein wenig verlässt, touristisch noch sehr unberührt und ursprünglich.

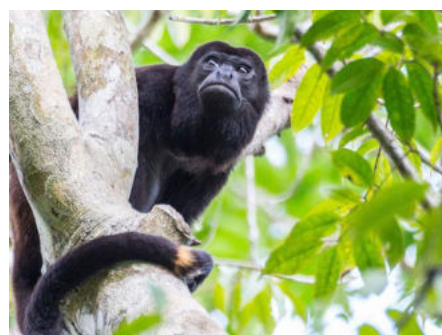
Badeferien und Strandhotels in Panama

Panama bietet traumhafte Badestrände. Doch anstelle eines einzigen, langen Strandaufenthalts am Schluss der Reise, empfehlen wir Ihnen, die Strandtage auf mehrere, kürzere Aufenthalte an verschiedenen Orten aufzuteilen und so direkt in die Rundreise einzubauen. Nur so lernen Sie die verschiedenen Facetten und Küstenabschnitte Panamas kennen.

Entlang der Pazifikküste, die von der kolumbianischen bis zur costa-ricanischen Grenze verläuft, finden sich Strände und Küsten für jeden Geschmack. Zahlreiche unberührte Insel- und Naturparadiese sind der Küste vorgelagert. Einige der schönsten Strände sind sicherlich jene auf der Azuero-Halbinsel in Pedasí und Playa Venao. Hier wohnt man gediegen und entspannt in der Casa Lajagua, der Casa de Campo oder der Villa Marina Lodge. Wenn Sie einen endlos langen und breiten Sandstrand suchen, werden Sie in Las Lajas fündig.

Zwei unserer favorisierten Unterkünfte am Pazifik befinden sich in Boca Chica am bzw. im Meeresnationalpark Golf von Chiriquí. Das Boutique-Hotel **Bocas del Mar** ist die Nummer 1 für Bootsausflüge und herausragend in punkto Service und Küche. Wer es noch exklusiver wünscht, übernachtet in dem 2018 eröffneten, privaten Inselresort mit 5 Sternen: Das **Isla Palenque Resort** bietet einzigartige Robinson-Crusoe-Ferien im luxuriösen Stil.

An Panamas Karibikküste liegt das San-Blas-Archipel, die Heimat der Kuna-Indianer. Von den 365 wunderschönen Inseln sind nur die wenigsten besiedelt. Die meisten Inseln bestehen nur aus einem Fleck Strand und einer Kokospalme. Die Koralleninseln eignen sich hervorragend zum Schnorcheln. Von Panama City aus gelangen Sie mit einem kurzen Flug oder einem Transfer im Allradfahrzeug zu den meist einfachen Lodges auf San Blas. Hier erwarten Sie weisse Sandstrände, kristallklares Wasser und eine reiche Indianerkultur. Bekannt wurden die San Blas Inseln zuletzt als Drehort der erfolgreichen Netflix Serie «Haus des Geldes».



Sehr beliebt und bekannter als die San-Blas-Inseln ist das einzigartige Naturparadies der Inselgruppe Bocas del Toro. 9 Inseln und 251 Koralleninseln bilden den Archipel. Der Hauptort Bocas del Toro, oder kurz Bocas Town, liegt auf der Isla Colón. Er ist von entspanntem Karibikflair und vielfältiger lebendiger, afrokaribischer Kultur geprägt. Neben unberührten Korallenriffen, weissen Sandstränden und Höhlen erleben Sie hier auch eine interessante Tierwelt mit Faultieren, Schildkröten, Leguanen, Papageien, Tukanen, und Affen.

Die Auswahl der Unterkünfte ist gross: Im Eclipse del Mar, im Azul Paradise und im Aui Hoy gibt es schöne Over-Water Bungalows, aber auch «an Land» gibt es mit dem The Hummingbird oder dem **Al Natural Resort** paradiesische kleine Perlen, in denen Sie sich wohl fühlen werden.

Die dritte, grössere indigene Ethnie lebt auf der Inselgruppe Bocas del Toro. Es sind die Ngöbe-Buglé oder Guaymí. Bei einem Bootsausflug zur Isla San Cristobal oder dem Besuch einer Kakaofarm in der Nähe von Almirante können Sie die indigene Kultur kennenlernen.

Bocas del Toro bietet einen kleinen Flughafen, von dem aus Sie zurück nach Panama City oder weiter nach San José in Costa Rica fliegen können. Auch auf dem Landweg ist Costa Rica von hier aus leicht zu erreichen.

Neben den traumhaften Stränden und vielfältigen Küstenabschnitten möchten wir an dieser Stelle auch die grünen Berglandschaften um Boquete und El Valle de Anton vorstellen. El Valle liegt in einem der grössten bewohnten Vulkankrater der Welt und bietet fantastischen Möglichkeiten für Outdoor-Aktivitäten. Schöne Landschaften, Vulkane und ein frühlingshaftes Klima prägen das Bild von Boquete im Schatten des mächtigen Vulkans Barú. Die Region ist Heimat des wohl hochwertigsten Kaffees der Welt. Der Geisha-Kaffee aus Boquete erreicht regelmässig Rekordpreise bei Auktionen. Inmitten der üppigen Natur sind die Tree Trek Mountain Lodge und die Finca Lerida kleine Oasen, die wir Ihnen besonders empfehlen können.

Haben Sie nun eine erste Vorstellung davon, wie Ihre Panama-Reise aussehen könnte? **Rufen Sie uns an**, beschreiben Sie uns Ihre **Wunschreise per Mail** oder buchen Sie direkt Ihren **persönlichen Beratungstermin** mit uns. Wir sind die **Reise-Experten** für Panama und freuen uns darauf, Ihre Wünsche in einen detaillierten, unverbindlichen Programmvorschlag umzusetzen.

